

Landhaus Am Esch

Maria Wöstmann

Ostmilte 6

48231 Warendorf-Milte

Mit diesem Prospekt möchten wir unser Haus vorstellen.

In die alte Scheune unseres Hofes haben wir in 2 Etagen insgesamt 4 Wohnungen in zwei verschiedenen Größen eingebaut. Im Erd- und Obergeschoss sind jeweils eine Wohnung (ca. 65 m²) und ein Appartement (ca. 30 m²).

Erreicht werden diese über eine kleine Außentreppe die zu einem Vorraum führt, der z.B. als Gruppen- oder Gemeinschaftsraum genutzt werden kann.



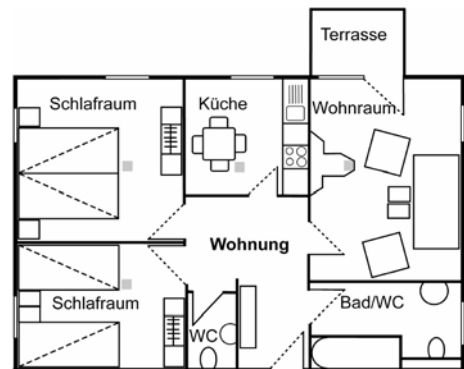
Umgeben ist das Landhaus von der Hoffläche, einer großzügigen Rasenfläche und Weiden, auf denen unsere Pferde und Ponies laufen.

Der Rasen und die befestigte Hoffläche eignen sich hervorragend für Spiel und Spaß. Tischtennis, Basket- und Fußball sind vorhanden, aber auch das Tret-Go-Kart ist beliebt bei Klein und Groß.



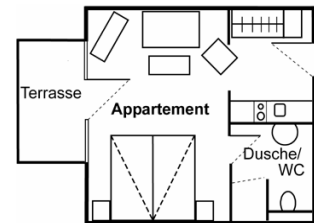
Unsere Wohnungen und Appartements sind mit 3 Sternen (***) gemäß der Klassifizierung des Deutschen Hotel- und Gaststättenverbandes ausgezeichnet.

Jede Wohnung hat
zwei Schlafräume
(1x Doppelbett, 1x 2 Einzelbetten),
einen Wohnraum,
eine Küche,
Bad/WC sowie
Zusatz-WC
und ist komplett ausgestattet.



Im Wohnzimmer können bei Bedarf zwei Personen auf einer Schlafcouch übernachten. Jede Wohnung hat ein Satellitenfernseh-/radiogerät. Die untere Wohnung hat zusätzlich eine Terrasse.

Jedes Appartement besteht aus
einem Wohn-/Schlafraum (1 Doppelbett),
einem Vorraum mit Küchenzeile und
einem Sanitärbereich mit Dusche und WC
und ist komplett ausgestattet.



Auf einer Schlafcouch kann eine weitere Person untergebracht werden. Jedes Appartement hat ein Satellitenfernseh-/radiogerät. Das untere Appartement hat zusätzlich eine Terrasse. Beiden Appartements ist je ein überdachter PKW-Unterstellplatz zugeordnet.

Kinderbett und Hochstuhl sind vorhanden und können bei Bedarf zur Verfügung gestellt werden.

Unterstellmöglichkeiten für Fahrräder etc. sind reichlich vorhanden.

Die Kosten pro Tag, einschl. Mehrwertsteuer, betragen

für eine Wohnung (bis 4 Personen) und bei einer Buchungsdauer	
bis zu 6 Tagen	ab 7 Tagen
67,00 €	62,00 €

für ein Appartement (bis 2 Personen) und bei einer Buchungsdauer	
bis zu 6 Tagen	ab 7 Tagen
47,00 €	42,00 €

und schließen Bettwäsche, Handtücher, Energie und Endreinigung ein. Werden zusätzliche Personen untergebracht erhöht sich der Preis um 6,00 €/Tag und Person.

Auf Wunsch führen wir eine Zwischenreinigung und einen Bettwäsche-/ Handtuchwechsel nach 7 Tagen Aufenthalt durch.

Falls Sie keine eigenen Getränke mitbringen, stehen diese (Wasser, Cola, Fanta und Bier) im Vorraum bereit und werden nach Verbrauch abgerechnet.

Sofern Sie für ihr selbst zubereitetes Frühstück frische Brötchen haben möchten, können wir diese morgens vor ihre Tür stellen. Und selbstverständlich füllen wir auch vor der Anreise oder zwischendurch den Kühlschrank, wenn Sie uns eine entsprechende Liste übermitteln.

Einige Fahrräder können wir nach Absprache zur Verfügung stellen, weitere können hier vor Ort geliehen werden (ca. 5-6 € pro Tag).

Für gemütliche Grillabende steht ein Grill bereit (und auch Anzünder und Holzkohle).

Auf der Tenne haben wir drei Boxen eingerichtet. Nach Absprache können dort jederzeit Pferde untergestellt werden. Laufkoppeln stehen ebenfalls zur Verfügung. Die Kosten für die Unterbringung eines Pferdes in der Box betragen 8 € pro Tag, wobei wir davon ausgehen, dass unsererseits kein Kraftfutter zur Verfügung gestellt wird. Ein eigener Reitplatz ist nicht vorhanden, jedoch kann auf unseren umliegenden Flächen ohne weiteres geritten oder gefahren werden. Die Bodenbeschaffenheit ermöglicht zu jeder Jahreszeit Ausritte. Über die umliegenden Wirtschaftswege kann das Warendorfer Reitwegenetz schnell erreicht werden.

Selbstverständlich sind Haustiere, wie z. B. Hunde, gerngesehene Gäste.

Unser Hof liegt an der Kreisstraße 38 (Vinnenberger Straße) in Richtung Vinnenberg/Glandorf, von Milte kommend auf der rechten Seite (1. Hof am Ortsrand), ca. 500 Meter vom Dorfzentrum entfernt. Dort sind die notwendigen Einkaufsmöglichkeiten vorhanden.

Interessant ist es aber auch, direkt auf dem Bauernhof, entweder in der Nachbarschaft oder während Fahrradtouren, Fleisch und Wurstwaren und in der Saison z. B. Spargel, Erdbeeren und Kartoffeln einzukaufen.

Die beliebteste Freizeitbeschäftigung unserer Gäste ist natürlich Fahrradfahren, aber auch für Inlineskaten gibt es ideale Bedingungen. Umfangreiches Kartenmaterial für Touren stellen wir zur Verfügung.

Kinder genießen besonders den Platz und die Freiheit zu spielen, den Hof zu entdecken, in einer gegenüberliegenden Wiese zu toben oder sich eine Hütte zu bauen.

Hallen- und Freibad sind ca. 8 km entfernt in Warendorf, das aber auch zu einem Bummel durch die historische Innenstadt, durchs Landgestüt oder Olympiadekomitee für Reiterei einlädt.

Mit freundlichen Grüßen

Ihre Familie Wöstmann

